

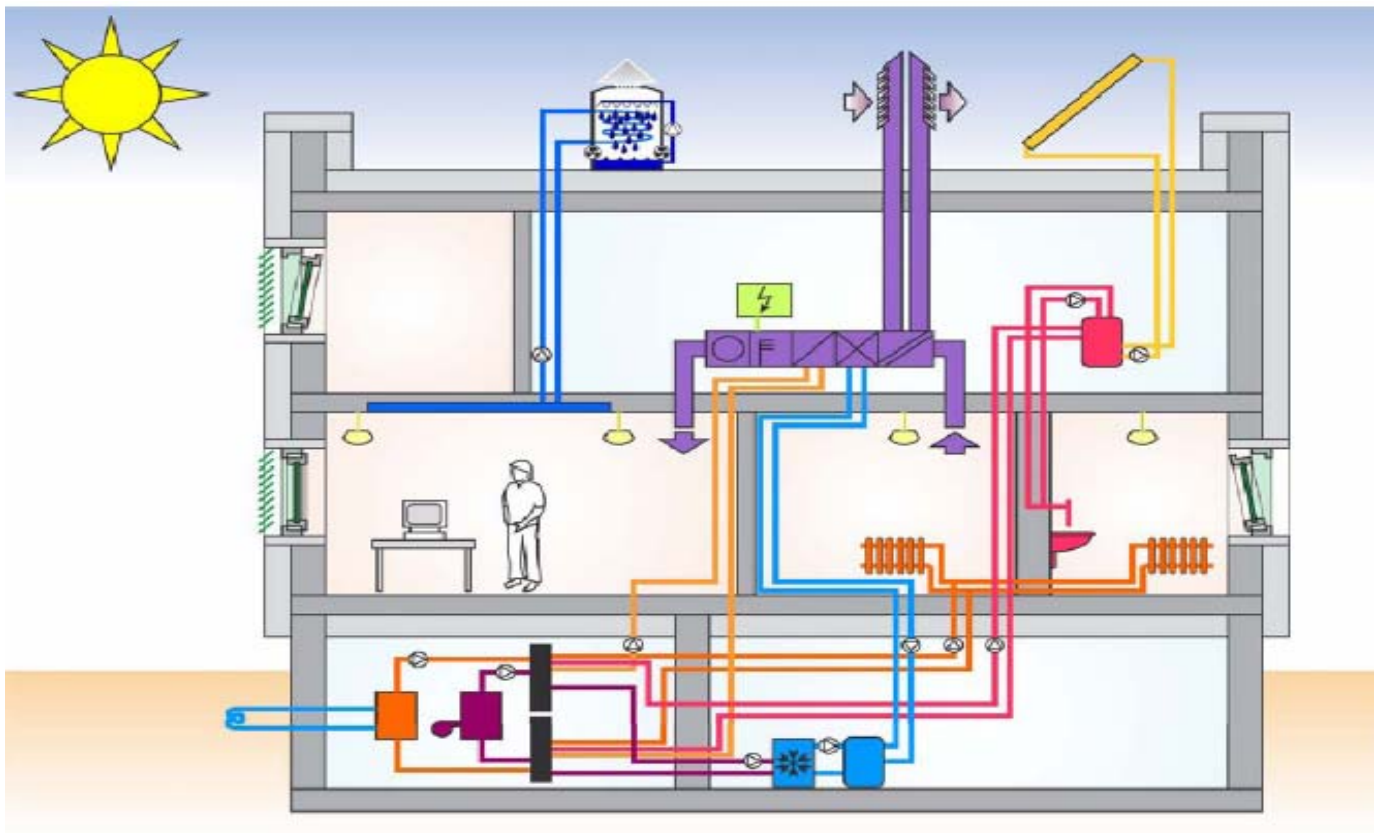
iproplan®

REME



Dictionary / lexique / Lexikon

معجم المصطلحات



Dr.-Ing. Saad Baradiy

الدكتور المهندس سعد برادعي

iproplan® Planungsgesellschaft mbH, Bernhardstrasse 68, Germany -09126 Chemnitz

Tel.: +49 172 37 39 223, Fax: +49 371 5265 556

dr.baradiy.saad@iproplan.de; www.iproplan.de

English	Français	عربي	Deutsch		
Absorption	Absorption	امتصاص	Absorption	α	[-]
Aggregate	Agrégat	وحدة، مجموعة	Aggregat	-	-
Air-Conditioning	Air conditionné	تكييف الهواء	Klimaanlage	-	-
Area	Région	مساحة، منطقة	Gebiet, Areal	A, S	[m ²]
Asphalt	Asphalte	أسفلت	Asphalt	-	-
Atomic energy	énergie nucléaire	طاقة نووية	Atomkraft	-	-
Auxiliary energy	additif énergie	طاقة مساعدة	Hilfsenergie	-	-
Barrier	Barrière	الحاجز، المعيق	Barriere	-	-
Beech Wood	Bois de hêtre	خشب الزان	Buchenholz	-	-
Bitumen	Bitume; Poix	قار، بيتومين، عازل رطوبة	Bitumen	-	-
Board, Sheet	Planche, Plaque	لوحة، لائحة	Platte	-	-
Brass	Laiton Cuivre	نحاس أصفر	Messing	-	-
Brick, Block	Brique	قار، بيتومين، عازل رطوبة	Mauerstein, Klinker	-	-
Bulb	ampoule électrique	لمبة إضاءة	Glühlampe	-	-
Burning	Calcination, calciner	احتراق	Brennen	-	-
Capacity	Capacité	السعة، المقدرة، الاستيعاب	Kapazität, Aufnahmefähigkeit	c	[J/(kg.k)]
Cast Iron	De Fonte; en Fonte	حديد صب	Gusseisen	-	-
Cavity	Cavité	تجويف، نقرة	Vertiefung	-	-
Ceiling	Plafond	سقف	Gebäudedecke, Geschossdecke		
Central Heating	Chauffage Central	تدفئة مركزية	Zentralheizung	-	-
Concrete	Béton; Concret	خرسانة	Beton	-	-

English	Français	عربي	Deutsch		
Concrete Block	Bloc Moule én. Béton	كتلة خرسانية	Betonblock	-	-
Condensation	Condensation	تكثيف، تكاثف	Kondenswasser/ Kondensierung	-	-
Condensed water	condensé	ماء مكثف	Kondensat	-	-
Conductance value	Conductance	قيمة الناقلية	Leitwert	-	-
Conductance	Conductance	الناقلية	Leitfähigkeit	λ, k	[W/(m.K)]
Conductivity	Conductivité	مقدرة الناقلية	Leitfähigkeit/ vermögen	λ, k	[W/(m.K)]
Consumption	Consommation	استهلاك	Verbrauch	-	-
Cooling	Refroidissement	تبريد	Kühlung/Temperieru ng	-	-
Cooling	rafraîchir	التبريد	Kühlen	-	-
Copper	Cuivre	نحاس أحمر	Kupfer	-	-
Cork	Bouchon	فلين	Kork	-	-
Cover, envelope	Enveloppe	غطاء	Abdeckung	-	-
Crack	Déchirure	تمزق، تشقق	Riss	-	-
Curtain	Courtine, rideau	ستارة، حجاب	Vorhang, Verdunklung	-	-
Cylinder	Cylindre	إسطوانة	Zylinder	-	-
Damp – proof	Couche Isolante Imperméable	مقاوم للرطوبة	Feuchtigkeitsbestän dig	-	-
Damp - proof – layer	Couche Isolante Imperméable	طبقة مقاومة للرطوبة	feuchtigkeitsbeständi ge Schicht(en)	-	-
Decrement	Décroissement	نسبة التخميد	Dämpfungsverhält nis	-	-
Density	Densité	كثافة	Rohdichte	ρ	[kg/m ³]
Dew	Rosée	ندى	Tau	-	-
Dew point	point de rosée	نقطة التندي	Taupunkt	-	-
Door	Porte	باب	Tür	-	-

English	Français	عربي	Deutsch		
Double Glass	Verre Double	زجاج مزدوج	Doppelverglasung	-	-
Dry	à sec	جاف	Trocken	-	-
Element	Elément de construction	عنصر	Bauteil	-	-
Emissivity	Pouvoir émissif	قدرة الإصدارية، الإبتعائية	Emissionsgrad	-	-
Emitter	d'émetteur	مُبتعث، باعث، مُصدر	Emittent	-	-
Energy	Energie	طاقة	Energie	-	-
Energy consumption	consommation d'énergie	استهلاك الطاقة	Energieverbrauch	q	[kWh/a]
Energy conversion	conversion d'énergie	تحويل الطاقة	Energieumwandlung	-	-
Energy efficiency	énergie efficacité	كفاءة الطاقة	Energieeffizienz	-	-
Energy input	apport d'énergie	التزويد بالطاقة	Energiezufuhr	-	-
Energy loss	perte d'énergie	ضياع الطاقة	Energieverlust	-	-
Energy provider	fournisseur d'énergie	الإمداد بالطاقة	Energieversorger	-	-
Energy storage	accumulateur d'énergie	تخزين الطاقة	Energiespeicher	-	-
Energy unused	énergie fatale	طاقة غير مستهلكة	ungenutzte Energie	-	-
energy-saving	épargnant de l'énergie	موفر للطاقة	energiesparend	-	-
Expanded	Dilaté	مُمدد، موسع	Expandiert, ausgedehnt	-	-
Extruded	S'épancher	مبتثق، منبتق	extrudiert	-	-
Fibre	Fibre, brin	مادة ليفية	Faserstoff	-	-
Fibreboard	Panneau de Fibres	لوحة ليفية	Faserplatte	-	-
Floor	Plancher	أرضية	Boden	-	-
Flow	Couler; S'écouler	الانسياب، التدفق	der Fluss / die Strömung	-	-

English	Français	عربي	Deutsch		
Foam	Mousse	رغوة	Schaum	-	-
Foam Concrete	Béton mousse	خرسانة رغوية	Gasbeton	-	-
Fossil energy	énergie fossile	الطاقة الأحفورية	fossile Energie	-	-
Frame	Charpente	إطار	Rahmen	-	-
Gain	Gagner	المكسب، الربح، الإستفادة	Ertrag, Gewinn	-	-
Glass	Verre	زجاج	Glas	-	-
Glass Wool	Laine de Verre	صوف زجاجي	Glaswolle	-	-
Glazing	Glaçage Vitrage	تزجيج	Verglasung	-	-
Gypsum	Gypse	جص	Gips	-	-
Hard stone	Pierre Dure	حجر صلد	Hartgestein	-	-
Heat	Cha- leur/Température	حرارة، تسخين	Wärme/ Hitze	-	-
Heat energy	énergie calorifi- que	طاقة حرارية	Wärmeenergie	q, Q	[W], [W/m ²]
Heat transmission coefficient U-Value	chaleur passage coefficient U- Value	معامل الانتقالية الحرارية (قيمة U)	Wärmedurchgangsk oeffizient (U-Wert)	U	[W/(m ² .K)]
Heating	échauffer En- flammer	تسخين، تدفئة	Erhitzung/ Aufwärmung	-	-
Heating	chauffer	تسخين، تدفئة	Heizen	-	-
Heavy	Lourd	ثقيل الوزن، شديد	Stark	-	-
Hollow	Creux	مفرغ	Aussparung, Hohl	-	-
Homogenous	Homogène	متجانس	Homogen, Gleichartig	-	-
Humidity	Humidité	رطوبة، نداوة	Feuchtigkeit	-	-
Absolute Humidity value	Humidité Absolue	رطوبة مطلقة	Feuchtigkeit Absolute	-	-
Hydro power	eau énergie	طاقة مائية	Wasserenergie	-	-

English	Français	عربي	Deutsch		
Insulation	Isolation Isolement	عزل، مادة عازلة	Dämmung, Isolation	-	-
Intermittence	Intermittence	تقطع	Unterbrechung	-	-
Iron	Fer	حديد	Eisen	-	-
Light / illumination	Lumière	ضوء، إضاءة	Licht/Beleuchtung	-	-
Limestone	Pierre a` Chaux Calcaire	حجر كلسي	Kalkstein	-	-
Loose	Délié/Détaché	سائب، مفكوك	Lose/Einzeln/Entbunden (koppelt)	-	-
Mahogany	Acajou	خشب الماهوجني	Mahagoniholz	-	-
Marble	Marbre	رخام	Marmor	-	-
Mat	Natte	حصيرة (أو فرشاة) ملاطية	Unterlage/ Fundamentplatte	-	-
Metal	Métal	معادن	Metall	-	-
Metamorphic Rock	Roches Métamorphique	صخر متحول	metamorphes Gestein	-	-
Mixture	Mélange	مزيج، خليط، مخلوط	Mixtur/Gemisch	-	-
Moisture Content	Teneur en eau	محتوى الرطوبة	Feuchteanteil/-gehalt	-	-
Mortar	Mortier	ملاط	Mörtel	-	-
Oak	Chêne	بلوط، سنديان	Eiche	-	-
Occupancy	Occupation	إشغال	Belegung	-	-
Organic	Organique	عضوي	Organisch	-	-
Particle	Particule; Grain	جسيم، جزء صغير	Partikel, Teilchen	-	-
Periodic	Périodique	دوري	Zyklisch/Regelmäßig	-	-
Perlite	Perlite	صخر لؤلوي، ناري	Perlit	-	-
Permeability	Perméabilité	نفاذية	Diffusionsfähigkeit / Durchlässigkeit	δ	[g.m/(MN.s)]
Pine wood	Bois de Pin	خشب الصنوبر	Kiefernholz	-	-
Plastering	Plâtrage	تجصيص، بياض	Verputz	-	-

English	Français	عربي	Deutsch		
Plywood	Plaque Contre-plaqué	خشب رقائقي	Sperrholzplatte/Schalungsplatte	-	-
Polystyrene	Polystyrène	بوليستيرين	Polystyren (PS)	-	-
Polyvinyl Chloride	Polyvinyl Chloride	متعدد كلور الفينيل	Polyvinylchlorid (PVC)	-	-
Powder	Poudre	مسحوق	Pulver, Puder	-	-
Pressure	Pression	ضغط	Druck	-	-
Prevailing Wind	Vent Régnant	رياح سائدة	Vorherrschender Wind (Aktuelle Windrichtung)	-	-
Puncture	Perforation	ثقب، خرق	Durchschlag / Punction	-	-
Putty	Mastic	معجون	Dichtungskitt, Kitt	-	-
Quantity	Quantité	كمية، مقدار	Quantität/Menge	-	-
Radiant energy	énergie radiante	طاقة إشعاعية	Strahlungsenergie	-	-
Rate	Taux	معدل، درجة، سعر	Höhe / Grad/ Frequenz	-	-
Ratio	Rapport	نسبة	Verhältnis	-	-
Relative Humidity	Humidité Relative	رطوبة نسبية	Relative Feuchtigkeit (Feuchtigkeitsgrad)	φ	[%]
Resistance	Résistance	مقاومة	Widerständigkeit	R	[(m ² .K)/W]
Rigid	Rigide; Raide	جاسي، لا ينفعل شكلاً أو حجماً	Starr, biegesteif	-	-
Rock	Roche; Roc	صخر	Felsen, Stein	-	-
Roll	Rouleau	لفافة	Rolle	-	-
Rubber	Caoutchouc	مطاط	Gummi	-	-
Sand	Sable	رمل	Sand	-	-
Sandstone	Grés	حجر رملي	Sandstein	-	-
Semi – rigid	Semi Rigide	شبه جسي	massiv, halbstarr	-	-
Slab	Plafond	بلاطة، حجر لוחي	Decke	-	-

English	Français	عربي	Deutsch		
Soft	Mou	لين، طري	Weich	-	-
Soil	Sol	تربة	Erde/Erdboden	-	-
Solar power	énergie solaire	طاقة شمسية	Solarenergie	-	-
Solar Irradiation	Rayonnement Solaire	إشعاع شمسي	Solarstrahlung/Sonneneinstrahlung	-	-
Solid	Solide, Plein	صلب، مصمت	Massiv/Stabil	-	-
Specific	Spécifique	نوعي	Spezifisch/ Speziell	-	-
Specific Heat	Chaleur Spécifique	حرارة نوعية	Eigenwärme/Wärmekapazität	-	-
Spraying	Peinture	رش، بخ	Zerstäubung/Sprühen	-	-
Steel	Acier	فولاذ	Stahl	-	-
Stone	Pierre	حجر	Stein	-	-
Structure	structure	هيكل، إنشاء، بنية	Baukörper	-	-
Surface	Surface	سطح	Fläche/Anlagefläche	-	-
Suspended	Suspendu	معلق، متدلي	Abgefedert	-	-
Teak Wood	Bois de Teck	خشب الساج	Teak Holz	-	-
Temperature	Température	درجة حرارة	Temperatur	θ	[°C, K]
Tension	Tension	توتر، شد	Spannung	-	-
Thermal	Thermal	حراري	Thermal	-	-
Thermal energy	Energie calorifique	طاقة حرارية	Wärmeenergie	q, Q	[W], [W/m ²]
Thermal conductivity	Thermal conductivité	ناقلية حرارية	Wärmeleitfähigkeit	λ, k	[W/(m.K)]
Thermal transmission coefficient U-Value	Thermal passage coefficient U-Value	معامل الناقلية الحرارية (قيمة U)	Wärmedurchgangskoeffizient (U-Wert)	U	[W/(m ² .K)]
Thickness	Épaisseur	ثخانة، سماكة	Dicke, Schicht	s	[m]

English	Français	عربي	Deutsch		
Transmission	Transmission	إرسال، نقل، انتقال	Übertragung Transmission	-	-
Transmittance coefficient	Coefficient de Transmission	معامل الانتقال	Transmissionsgrad	-	-
Vapour	Vapeur	بخار	Dampf/ Ausdünstung	-	-
Volcanic Rocks	Roches Volcaniques	صخور بركانية	vulkanisches Gestein	-	-
Wall	Mur	جدار، حائط	Mauer	-	-
Water Vapour	Vapeur d'eau	بخار الماء	Wasserdampf	-	-
Wave	Onde	موجة	Welle	-	-
Wear	Usure	تآكل، بلى	Abnutzung	-	-
Wet	Humide	مبلل، رطب	Feuchtigkeit	-	-
Wind	Vent	ريح	Wind	-	-
Wind power	énergie éolienne	طاقة الرياح	Windkraft, Windenergie	-	-
Window	Fenêtre	نافذة، شباك	Fenster	-	-
Wood	Bois	خشب	Holz	-	-
Wool	Laine	صوف	Wolle	-	-